

ご利用いただける方

- ・介護保険の要介護、もしくは要支援2以上で
- ・認知症の診断のある方
- ・共同生活ができる方
- ・常時医療を必要としない方

ご入居までの流れ

ご入居までの流れは、その後の生活をより重視した段階形式になっています。まずは、ご見学・面談をさせていただきます。



介護度	要支援2	要介護1	要介護2	要介護3	要介護4	要介護5
自己負担割合(1割)	748円	752円	787円	811円	827円	844円
自己負担割合(2割)	1,496円	1,504円	1,574円	1,622円	1,654円	1,688円
自己負担割合(3割)	2,244円	2,256円	2,361円	2,433円	2,481円	2,532円
1ヶ月あたり合計 ※1割の場合	22,440円	22,560円	23,610円	24,330円	24,810円	25,320円
家賃	72,000円					
水道光熱費	300円×30日=9,000円					
食費	朝:460円 昼:510円 夕:610円 1日=1,580円×30日=47,400円					
1ヶ月あたり合計 ※1割の場合	150,840円	150,960円	152,010円	152,730円	153,210円	153,720円

※その他、各加算項目が別途かかります

※上記金額は30日で計算してあります。7級地加算含まれていません。

※当施設は行政指導の下、個人情報保護に努めます。



所在地 〒930-0992
富山市新庄町2丁目9番43号

交通 国道8号線『金泉寺』より、車で5分
富山ICより、車で15分
富山地方鉄道本線「東新庄駅」より、徒歩5分

建物仕様 構造: 木造 1階建
設備: スプリンクラー、自動火災通報
及び報知設備

協力医療機関

- おだふれあいクリニック(織田慶孝院長)
鍋田 17-10 TEL076-451-8828
- 東岩瀬クリニック(吉川智晴院長)
高島町 1-11-11 TEL076-426-0880
- 富山協立病院(往診部)
豊田町 1-1-8 TEL076-433-1077
- 富山花園歯科(訪問診療部)
花園町 3-6-27 オーラム花園 I 106 TEL080-4857-4117

グループホーム 「ふる里の風」

こころ温まる空間を提供します

〒930-0992

富山市新庄町2-9-43

入居相談受付中

見学の際はお電話でお問い合わせください。

☎076-464-6738

QRコードから当社ホームページへアクセスできます!

Twitter・facebook・

インスタ・YouTube 始めました!



(株)ビレッジ・フィールド

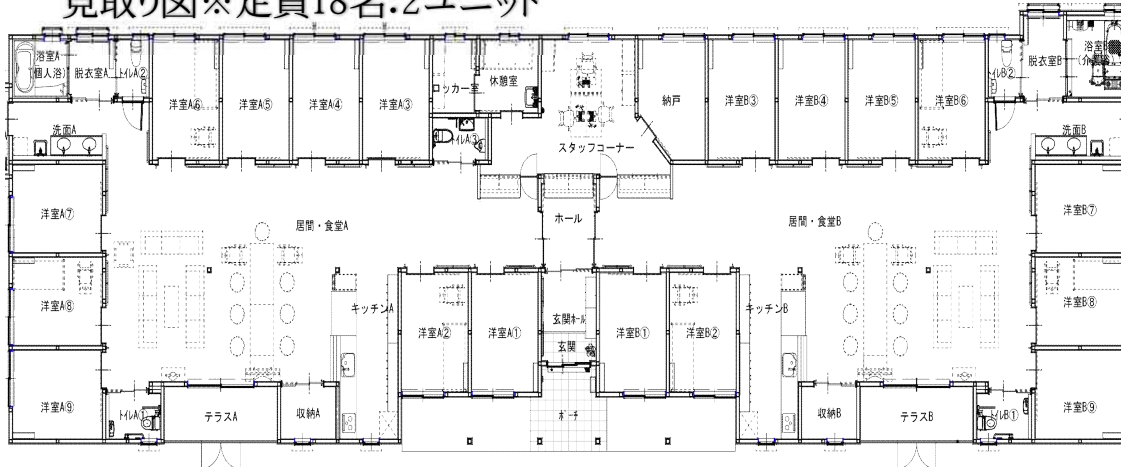
ふる里の風グループ

グループホーム「ふる里の風」とは

グループホームは、介護職員が全て介助するのではなく、食事の支度や掃除、洗濯などを介護職員と共同で行う住居であり、心身の機能維持を図るべき各機能訓練やレクリエーションが充実しています。そして、その方の本来の能力を十分に引き出し、出来ないところを介護職員が「サポートする」、「お手伝いする」、「見守る」、それがグループホーム「ふる里の風」です。

「その人らしい」生活をサポートします

見取り図※定員18名:2ユニット



サービス内容

居室は全て個室となっております(ペット・冷暖房付)。ご自宅で使用されていた馴染みの物を持ってきていただき、「ホッ」と出来る空間で過ごしていただくことができます。掃除、洗濯や調理に関しては、職員と共に出来る部分は行いますが、出来ない部分はお手伝いさせていただきます。また外出や行事等も企画して、地域の方との触れ合いの機会も持ちたいと思います。専門のスタッフがいる中で、安心して生活していただけます。

グループホーム「ふる里の風」での暮らし

- 家庭的な雰囲気の中でゆったり生活していただくことにより安心感が得られて、認知症行動の軽減を目指します。
- ご自分のできる範囲で家事や身の回りのいろいろなことを行なっていただくことにより、自立した生活の維持、回復とそれに伴う生活意欲の向上を目指します。



料理がしたい

買い物がしたい

趣味を続けたい

どんな生活を創造されますか？

1日の流れ

※ご利用者様に合わせて対応致します。

