

ご利用いただける方

- ・介護保険の要介護、もしくは要支援2以上で
- ・認知症の診断のある方
- ・共同生活ができる方
- ・常時医療を必要としない方

ご入居までの流れ

ご入居までの流れは、その後の生活をより重視した段階形式になっています。まずは、ご見学・面談をさせていただきます。



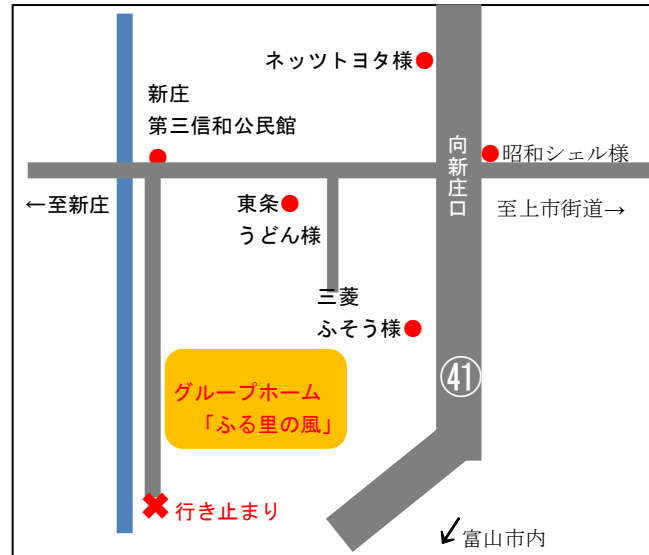
★グループホーム料金表

介護度	要支援2	要介護1	要介護2	要介護3	要介護4	要介護5
自己負担額(1割)	743円	747円	782円	806円	822円	838円
1ヶ月あたり(30日)※1割	22,290円	22,410円	23,460円	24,180円	24,660円	25,560円
家賃	72,000円					
水道光熱費	200円×30日=6,000円					
食費	朝:450円 昼:500円 夕:600円 1日=1,550円×30日=46,500円					
1ヶ月あたり(30日)	147,270円	147,390円	147,960円	148,680円	149,160円	150,060円

※地域区分 富山市 7級地加算を除いた金額になります

※1ヶ月30日として各加算項目が別途かかります

※上記金額に30日で計算してあります。7級地加算含まれていません



交通 国道8号線「金泉寺」より、車で5分
富山ICより、車で15分
富山地方鉄道本線「東新庄駅」より、徒歩5分

所在地 〒930-0992
富山市新庄町2丁目9番43号

建物仕様 構造:木造 1階建
設備:スプリンクラー、自動火災通報
及び報知設備

協力医療機関

- おだふれあいクリニック(織田慶孝院長)
富山市鍋田17番地10号 TEL076-451-8828
- 東岩瀬クリニック(吉川智晴先生)
富山市高島町1-11-11 TEL076-426-0880
- 水野歯科医院(水野貴之先生)
富山市岩瀬御蔵町140 TEL076-438-3344



(株)ビレッジ・フィールド
ふる里の風グループ



平成29年5月開設

入居相談窓口
TEL076-464-6738
FAX076-464-6737

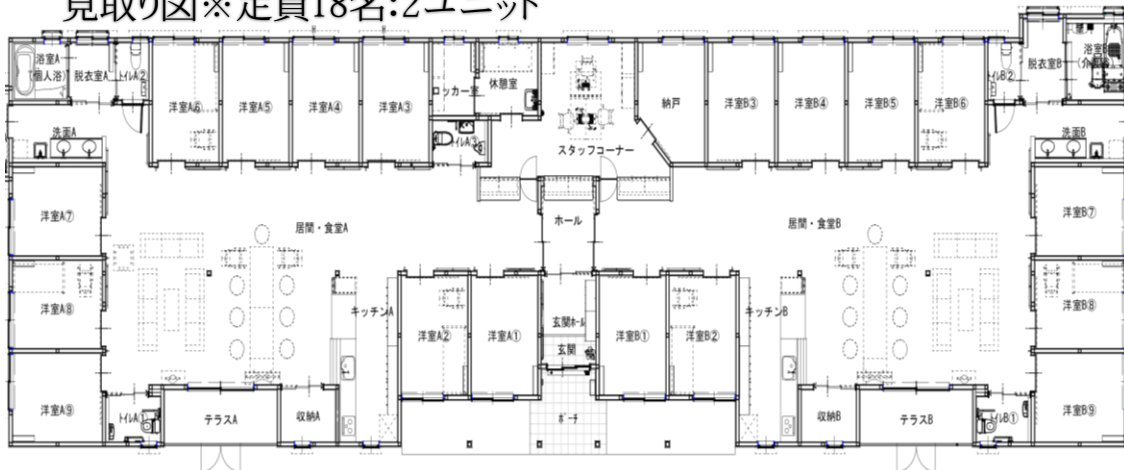


グループホーム「ふる里の風」とは

グループホームは、介護職員が全て介助するのではなく、食事の支度や掃除、洗濯などを介護職員と共同で行う住居であり、心身の機能維持を図るべき各機能訓練やレクリエーションが充実しています。そして、その方の本来の能力を充分に引き出し、出来ないところを介護職員が「サポートする」、「お手伝いする」、「見守る」、それがグループホーム「ふる里の風」です。

「その人らしい」生活をサポートします

見取り図※定員18名:2ユニット



サービス内容

居室は全て個室となっております(ベッド・冷暖房付)。ご自宅で使用されていた馴染みの物を持ってきていただき、「ホッ」と出来る空間で過ごしていただくことができます。掃除、洗濯や調理に関しては、職員と共に出来る部分は行いますが、出来ない部分はお手伝いさせていただきます。また外出や行事等も企画して、地域の方との触れ合いの機会も持ちたいと思います。専門のスタッフが在り中で、安心して生活していただけます。

グループホーム「ふる里の風」での暮らし

- 家庭的な雰囲気の中でゆったり生活していただくことにより安心感が得られて、認知症行動の軽減
- ご自分のできる範囲で家事や身の回りのいろいろなことを行なっていただくことにより、自立した生活の維持、回復とそれに伴う生活意欲の向上



どんな生活を創造されますか？

1日の流れ

※ご利用者様に合わせて対応致します。

